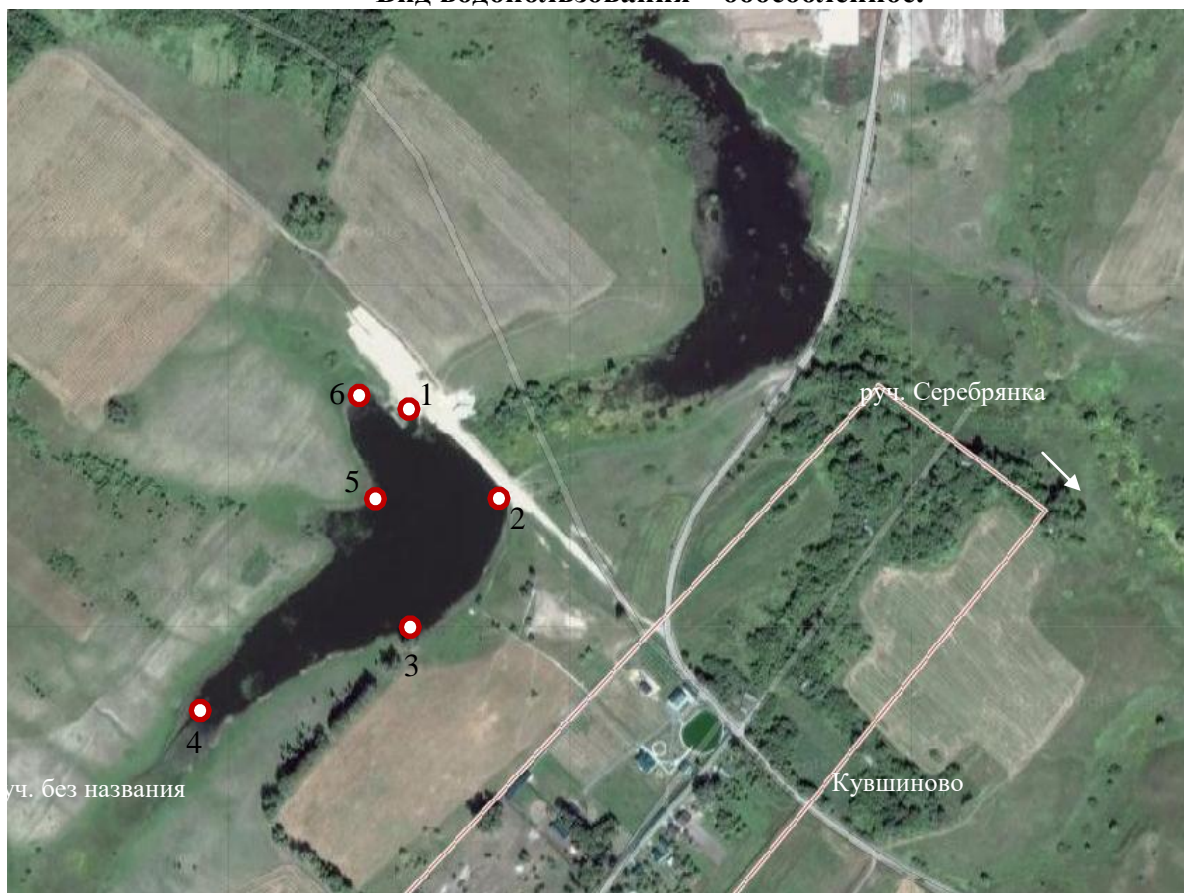


Рыбоводный участок № 1

Схема мелководного водохранилища (пруда) на ручье без названия правобережном притоке руч. Серебрянка вблизи н.п. Кувшиново Почепского района Брянской области, с границами рыболовного участка для осуществления пастбищной аквакультуры площадью 5,37 га.

Вид водопользования – обособленное.



Границы рыболовного участка полностью в границах акватории мелководного водохранилища установлены по точкам, выраженным в географических координатах

№№ характерных точек	Координаты рыболовного участка		Система координат
	С.Ш.	В.Д.	
1	2	3	4
1	53°05'11"	33°31'40"	WGS 84
2	53°05'07"	33°31'45"	
3	53°05'03"	33°31'40"	
4	53°04'59"	33°31'27"	
5	53°05'07"	33°31'37"	
6	53°05'11"	33°31'36"	

Описание границ рыболовного участка

Точка 1- С.Ш. 53°05'11" и В.Д. 33°31'40" граница пруда по верхнему бьефу плотины в примыкании к левому берегу; далее по береговой линии до точки 2 – С.Ш. 53°05'07" и В.Д. 33°31'45" верхний бьеф плотины в примыкании к правому берегу пруда; далее по береговой линии до точки 3 – С.Ш. 53°05'03" и В.Д. 33°31'40" правый берег пруда в 200-250 м от н.п. Кувшиново; далее по береговой линии к точке 4 – С.Ш. 53°04'59" и В.Д. 33°31'27" верхняя граница пруда (ручей без названия); далее по береговой линии до точки 5 – С.Ш. 53°05'07" и В.Д. 33°31'37" левый берег пруда; далее по береговой линии до точки 6 – С.Ш. 53°05'11" и В.Д. 33°31'36" левый берег пруда; далее по береговой линии к точке 1 - С.Ш. 53°05'11" и В.Д. 33°31'40" граница пруда по верхнему бьефу плотины в примыкании к левому берегу.

Рыбоводный участок № 2

Схема мелководного водохранилища (пруда) на руч. Серебрянка вблизи н.п. Кувшиново Почепского района Брянской области, с границами рыбоводного участка для осуществления пастбищной аквакультуры площадью 3,96 га.

Вид водопользования – обособленное.



Границы рыбоводного участка полностью в границах акватории мелководного водохранилища установлены по точкам, выраженным в географических координатах

№№ характерных точек	Координаты рыбоводного участка		Система координат
	С.Ш.	В.Д.	
1	2	3	4
1	53°05'15''	33°32'04''	WGS 84
2	53°05'12''	33°32'02''	
3	53°05'07''	33°31'37''	
4	53°05'14''	33°31'57''	
5	53°05'20''	33°31'57''	
6	53°05'23''	33°31'53''	
7	53°05'19''	33°32'03''	

Описание границ рыбоводного участка

Точка 1- С.Ш. 53°05'15'' и В.Д. 33°32'04'' граница пруда в месте примыкания левого берега к дорожной насыпи; далее по береговой линии до точки 2 – С.Ш. 53°05'12'' и В.Д. 33°32'02'' граница пруда в месте примыкания правого берега к дорожной насыпи; далее по береговой линии до точки 3 – С.Ш. 53°05'07'' и В.Д. 33°31'37'' правый берег пруда в месте впадения в пруд ручья без названия, правобережного притока руч. Серебрянка; далее по береговой линии к точке 4 – С.Ш. 53°05'14'' и В.Д. 33°31'57'' правый берег пруда; далее по береговой линии до точки 5 – С.Ш. 53°05'20'' и В.Д. 33°31'57'' правый берег пруда; далее по береговой линии до точки 6 – С.Ш. 53°05'23'' и В.Д. 33°31'53'' верхняя граница пруда (руч.Серебрянка); далее по береговой линии до точки 7 – С.Ш. 53°05'19'' и В.Д. 33°32'03'' левый берег пруда к юго-западу от производственной площадки; далее по береговой линии к точке 1 - С.Ш. 53°05'15'' и В.Д. 33°32'04'' граница пруда в месте примыкания левого берега к дорожной насыпи.